

売り 一戸建
中古一戸建

伊予市森 戸建

1SLDK

価格

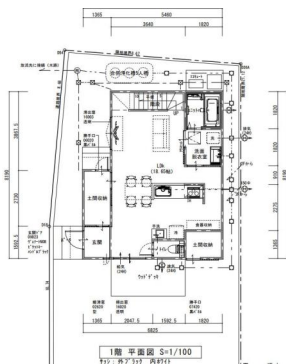
2,780万円

■交通/予讃線向井原駅 徒歩22分 ■所在地/愛媛県伊予市森 (地番: 甲142番地3)

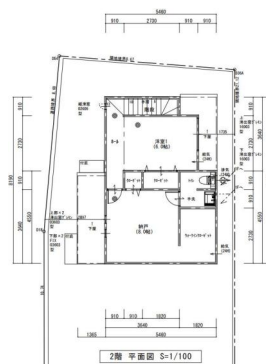
2Fに8帖納戸やウォークインクローゼット、1Fには土間収納と、荷物多めの方にオススメ！2LDKに変更も可能です。室内設備も築浅で綺麗。少人数でのお住まいに最適♪お気軽にお問い合わせください！



トイレ



前面道路



土地面積	公簿 214.37㎡ (約64.84坪)		
私道面積			
建物面積	91.18㎡ (約27.58坪)		
建物構造	木造	階建	地上2階
間取	1SLDK 洋室6帖/SLDK18.7帖 2F室内に8帖の納戸、ウォークインクローゼット有。2LDKに変更可能		
駐車場			
築年月	2022[R4]年06月		
土地権利	所有権		
地目(現況)	宅地	建・容率	60%・200%
都市計画	用途地域		
地勢	平坦		
接道	【角地】南西 幅:3m 公道 接面:7m 舗装有他		
現況	居住中	引渡可能時期 相談	
小中学校			
ランニング費			
一時金			
条件等			
制限等			
リフォーム等			
設備特記	海の近く、角地、日当たり良好 トイレ2ヶ所、温水洗浄便座、バス・トイレ別、追焚機能、洗面所、システムキッチン、IHクッキングヒーター、全居室収納、クローゼット、ウォークインクローゼット、納戸、洗濯機置場、フローリング、浄化槽、オール電化		

※付帯条件、別途料金等が発生する場合がありますので、最新の情報をご確認ください。掲載情報と現状が異なる場合は現状が優先になります。



大街道不動産

(株) デンカシンキ

愛媛県知事免許 (1) 第5708号
(公社) 愛媛県宅地建物取引業協会
四国地区不動産公正取引協議会

愛媛県松山市大街道2丁目1-3
OK D213ビル
営業時間: 10:00~18:30

☎ 089-948-4472

取引態様: 専任
物件番号: 5102231996

情報更新日: 2023年10月29日