

売り 土地
売地

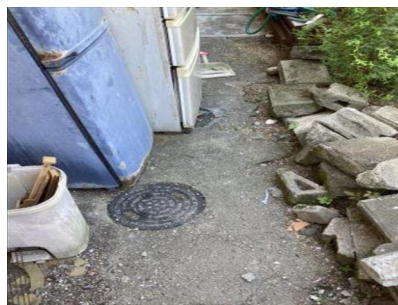
愛媛県松山市中村4丁目（地番：3-12）

■交通／伊予鉄道横河原線いよ立花駅 徒歩6分

価 格

980万円

古家付き土地ですが、更地にして引渡しいたします。駅近で、自転車でも市街地に行ける距離の立地です。
ご不明な点がございましたらお気軽にお問い合わせください ♪



土地面積	公簿 109.68㎡（約33.17坪）		
㎡単価	8.9351万円	坪単価	29.55万円
私道面積			
土地権利	所有権		
地目（現況）	宅地	最適用途	住宅用地
都市計画	市街化区域	用途地域	一種住居
地 勢	平坦		
建・容率	60%・200%	引渡可能時期	相談
接 道	【一方】南 幅:3.5m 私道 接面:8m 舗装有		
現況	建物有		
小中学校	松山市立素鷺小学校 1,315m、松山市立拓南中学校 1,102m		
ランニング費			
一時金			
条件等	更地渡		
制限等			
設 備 特 記	平坦地 都市ガス		

※付帯条件、別途料金等が発生する場合がありますので、最新の情報をご確認ください。掲載情報と現状が異なる場合は現状が優先になります。



大街道不動産

（株）デンカシンキ

愛媛県知事免許（1）第5708号
（公社）愛媛県宅地建物取引業協会
四国地区不動産公正取引協議会

愛媛県松山市大街道2丁目1-3
OKD213ビル
営業時間：10：00～18：30

☎ 089-948-4472

取引態様：専任
物件番号：5102239434

情報更新日：2023年10月29日